

20 歳に



なったら

子宮頸がん検診

早期発見のために

2年に1度の定期検診

# 20~40歳代前半に 増えている子宮頸がん

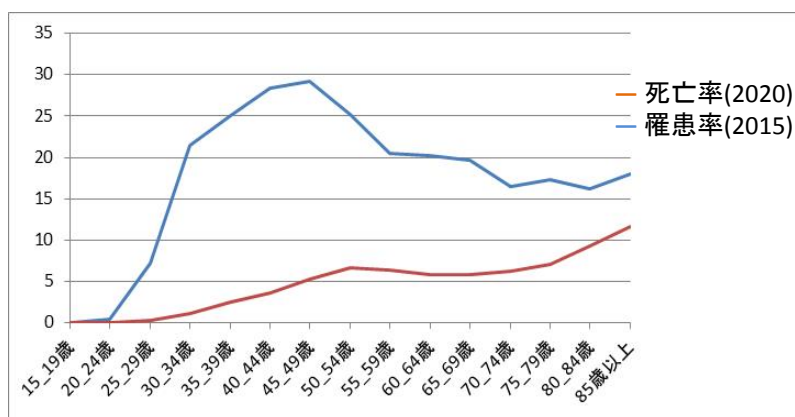
子宮頸がんは、子宮の入り口の子宮頸部と呼ばれる部分にできるがんです。婦人科の診察で観察や検査しやすく、発見されやすいがんです。

しかし、進行すると治療が難しいことから、早期発見が極めて重要です。

子宮頸がんは20歳代から、かかる女性が増え始めます。

全国では毎年約1万1千人が子宮頸がんにかかり、約3,000人が亡くなっています。

子宮頸がん罹患率と死亡率(年齢階級別)



出典：国立がん研究センターがん対策情報センター「がん登録・統計」

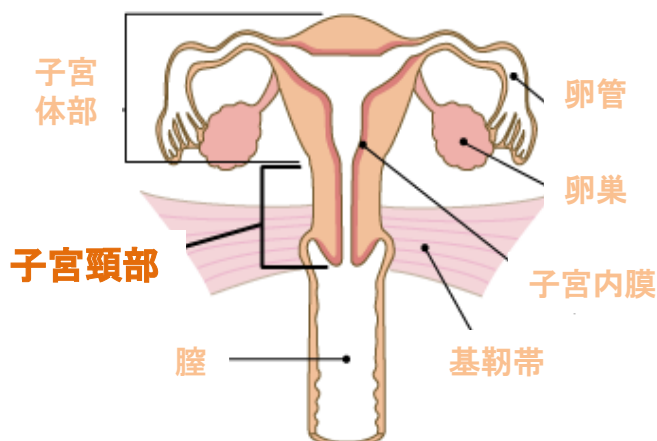
## ウイルス感染が原因

子宮頸がんの原因のほとんどが性交の際に、ヒトパピローマウイルス(HPV)に感染することです。

多くの場合、感染しても自然に体外に排除されてしまいますが、排除されずに感染が続くと、まれに子宮頸がんへ進行することがあります。

※感染をほぼ予防できるのが、「**HPVワクチン**」です。対象は性交渉前の小学6年生から高校1年生です。令和7年3月までは、平成9年度~18年度生まれの女性も受けられます。

### 子宮頸がんの発生部位



資料：国立がん研究センターがん情報サービス

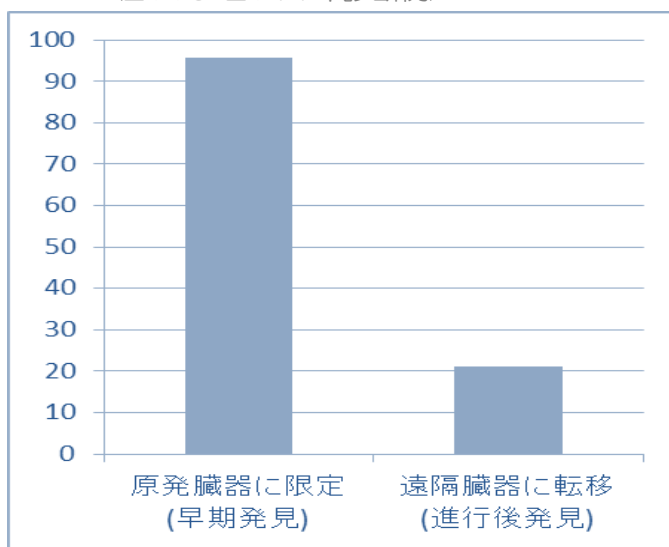
# 2年に1度の 定期的ながん検診が有効

子宮頸がんは、ごく初期に発見できれば多くの場合、子宮を温存することができます。

進行すると子宮全体の摘出などの手術や、放射線や薬を使った治療も必要となり、妊娠や出産に影響を及ぼします。

検診で早期にみつかったがんを早期治療すれば、**5年後の生存率**がこんなに違います！

子宮頸がん進行度別5年相対生存率  
(2009-2011年診断例)



出展：  
国立がん研究センター  
滋賀県健康づくりキャラクター  
しがのハグ&クミ  
部位別5年相対生存率データより作成

## 子宮頸がん検査は 簡単・短時間で済みます

### <子宮頸がん検診の主な検査>

内診…子宮や卵巣に腫れがないか、膣や頸管に異常がないかなどを医師が診察します。

細胞診…子宮の入口などの部分をブラシなどでこすりとり、顕微鏡で細胞を調べます。

**検診の結果、精密検査が必要であれば、必ず受けてください。**

精密検査ではコルポスコープという拡大鏡で子宮の入口の表面を観察し、疑わしい部分の組織を採って調べます。

# がん検診の問い合わせについて

職場や、お住まいの市町での検診、または人間ドックで受けることもできます。  
各市町でのがん検診の問い合わせ先は下記のとおりです。

市町名	がん検診担当課	電話番号	FAX番号
大津市	健康推進課	077-528-2748	077-523-1110
草津市	健康増進課	077-561-2323	077-561-2482
守山市	すこやか生活課	077-581-0201	077-581-1628
栗東市	健康増進課	077-554-6100	077-554-6101
野洲市	健康推進課	077-588-1788	077-586-3668
甲賀市	すこやか支援課	0748-69-2168	0748-63-4085
湖南市	健康政策課	0748-72-4008	0748-72-1481
近江八幡市	健康推進課	0748-33-4252	0748-34-6612
東近江市	東近江市保健センター	0748-23-5050	0748-23-5095
日野町	福祉保健課	0748-52-6574	0748-52-6503
竜王町	健康推進課	0748-58-1006	0748-58-1007
彦根市	健康推進課	0749-24-0816	0749-24-5870
愛荘町	健康推進課	0749-42-4887	0749-42-5887
豊郷町	医療保険課	0749-35-8117	0749-35-4588
甲良町	保健福祉課	0749-38-3314	0749-38-5150
多賀町	福祉保健課	0749-48-8115	0749-48-8143
長浜市	健康推進課	0749-65-7759	0749-65-1711
米原市	健康づくり課	0749-53-5125	0749-53-5128
高島市	健康推進課	0740-25-8078	0740-25-5678

## がんに関する情報を得たいとき

○滋賀県のがんに関する情報を集めた **がん情報ポータルサイト**  
「滋賀県のがん情報しが」

<https://www.pref.shiga.lg.jp/ganjoho/>



○がんに関する幅広い情報を得られるウェブサイト  
「がん情報サービス」(国立がん研究センター)

<https://ganjoho.jp/public/index.html>



＼ FOLLOW ME! ／



Instagram



@JCANCERJP\_SHIGA

アカウント: @jcancerjp\_shiga

健康づくり財団ではInstagramで各種検診や健康づくりをサポートする内容を発信しています。  
ぜひフォローしてください。

## 滋賀県がん対策推進運動実行委員会

滋賀県がん患者団体連絡協議会 一般社団法人滋賀県医師会 滋賀県がん診療連携協議会

中外製薬株式会社 アフラック生命保険株式会社 東京海上日動火災保険株式会社

第一生命保険株式会社 朝日生命保険相互会社 住友生命保険相互会社

日本生命保険相互会社 大樹生命保険株式会社 株式会社滋賀銀行 びわ湖放送株式会社 滋賀県

事務局: 公益財団法人滋賀県健康づくり財団内 TEL 077-536-5210 FAX 077-536-5211

2023年5月作成